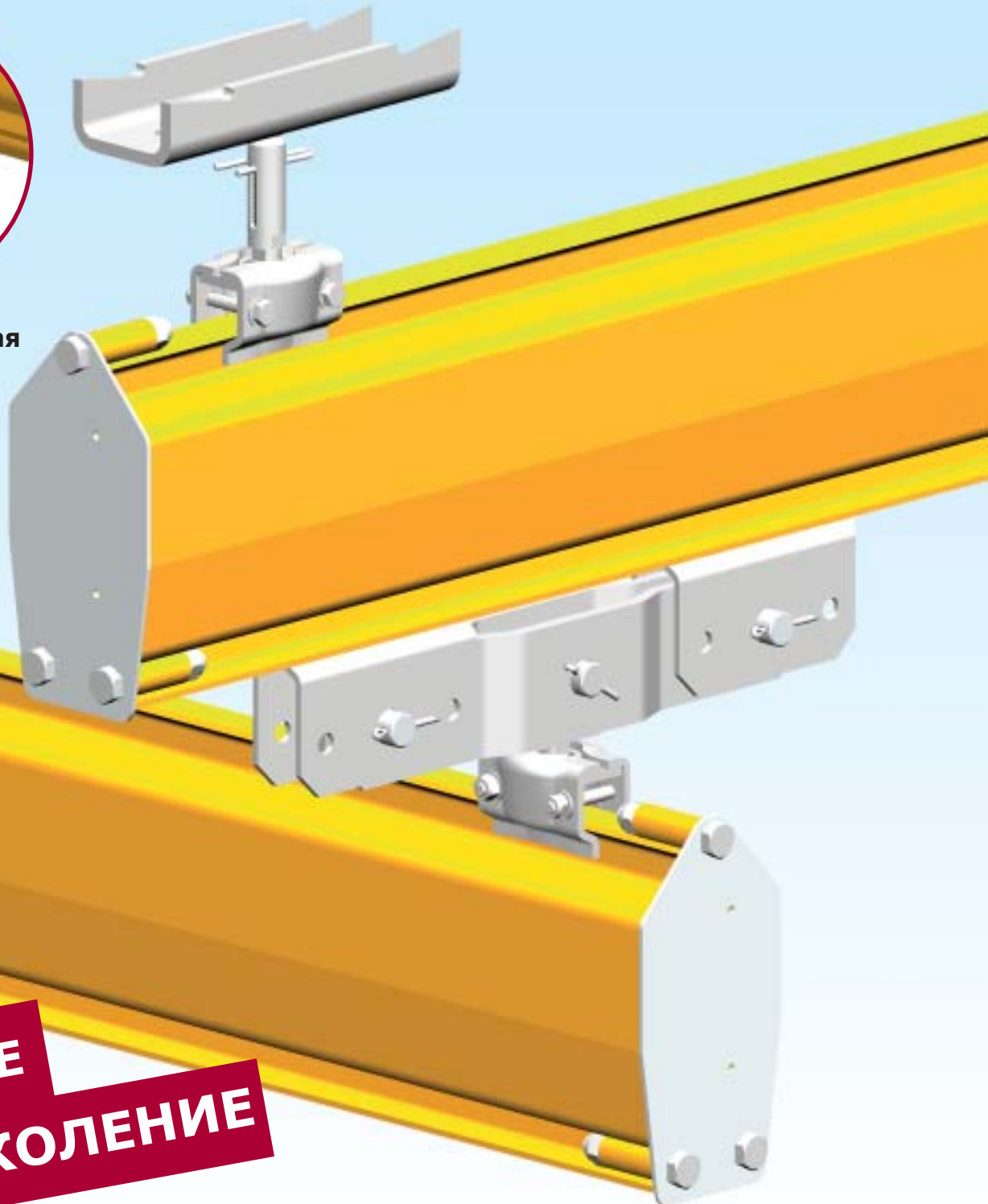


# PROSYSTEM®

ЛЕГКАЯ КРАНОВАЯ СИСТЕМА



Новинка:  
запатентованная  
защита от  
перегрузки



**НОВОЕ**

**ПОКОЛЕНИЕ**

# PROSYSTEM®

## ЛЕГКАЯ КРАНОВАЯ СИСТЕМА

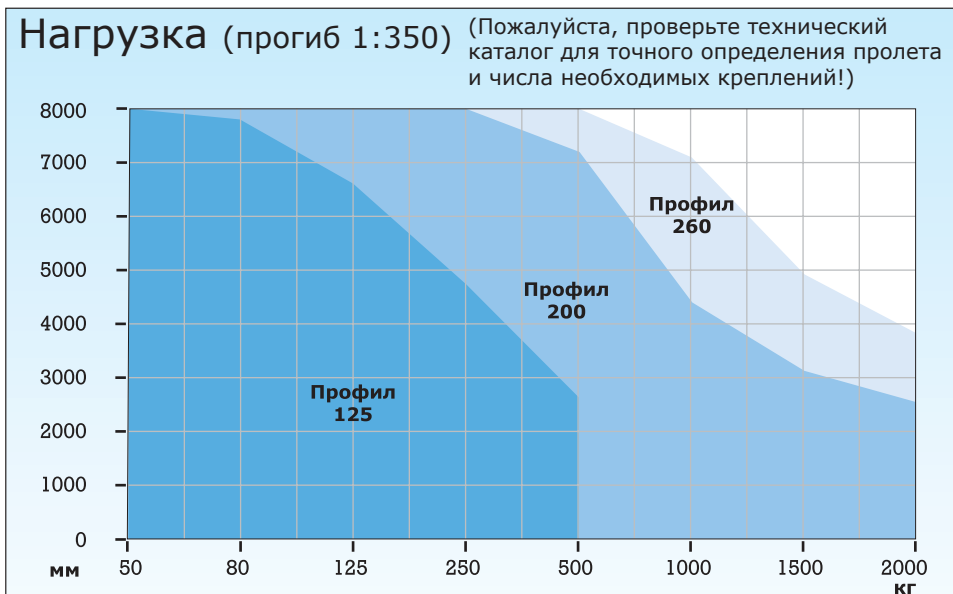
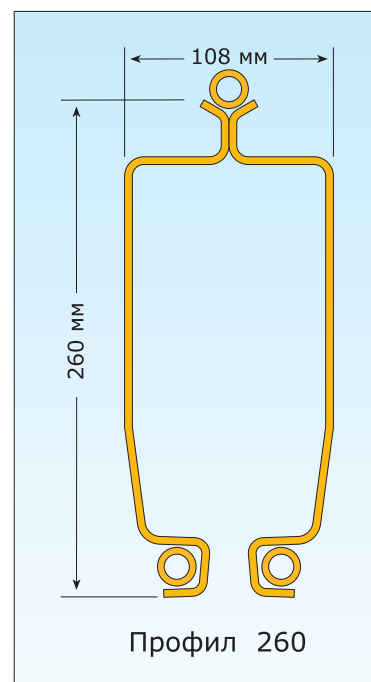
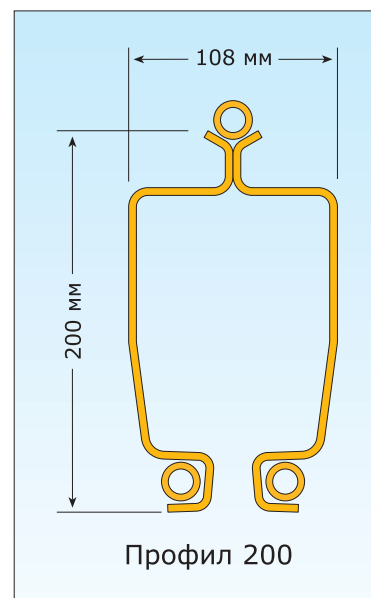
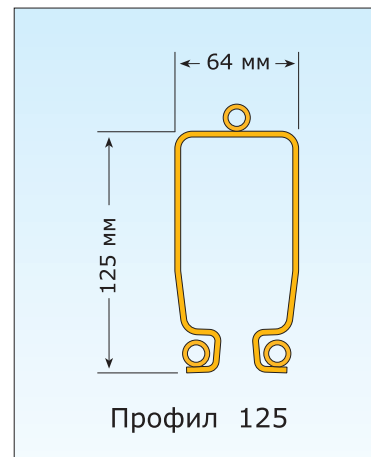
Наилучшее соотношение веса и прочности – **легко использовать и эргономична.**

Персональное решение крана – **повышение производительности.**

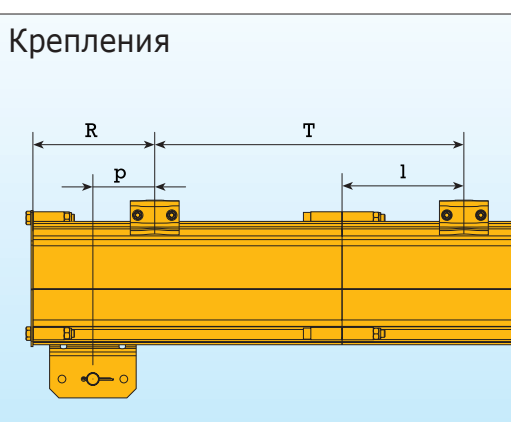
Закрытая конструкция – не пылится – **долговечный.**

Болтовые крепления – **легко установить и адаптировать к необходимым изменениям.**

Стандартные компоненты – **конкурентноспособна.**



В ЛЕГКИХ КРАНОВЫХ СИСТЕМАХ PROSYSTEM® используются стальные профили, которые имеют трех размеров: 125, 200 и 260. Грузоподъемность конструкции может достигать 2000 кг. Система может состоять из кранового пути, так называемого монорельса, или одно- или двухбалочной кранбалки. Одно- или двухбалочные кранбалки могут быть изготовлены как в стандартном, так и в приподнятом виде. Краны монтируются стандартными креплениями к зданию или на свободностоящие стальные рамы. Так как система модульная, то может быть изменена под индивидуальные критерии. Также можно снабдить монорельс различными частями, благодаря которым будут удовлетворены индивидуальные требования.



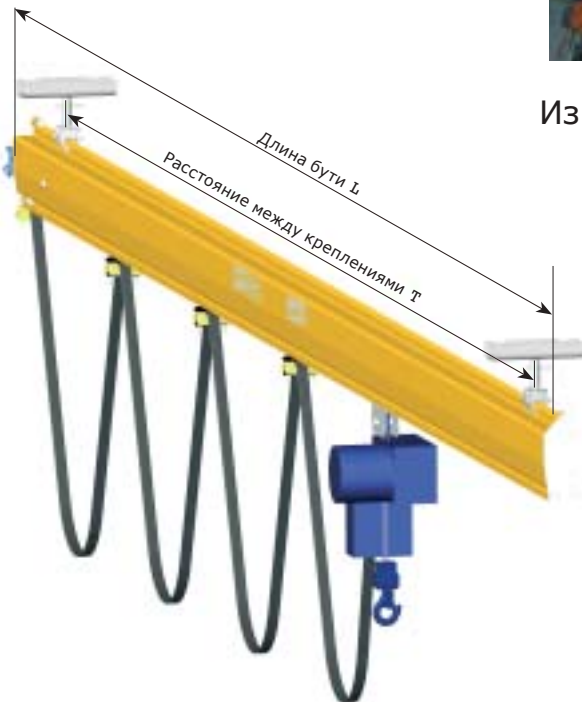
Про-фил	R мин. мм	p макс. мм	l		Вес кг/м	Wx см³	Ix см⁴
			мин. мм	макс. мм			
125	100	200	100	T	8,2	30	192
200	150	300	100	5	18,0	93	913
260	150	300	100		21,8	149	1918

# PROSYSTEM® МОНОРЕЛЬС

Действительно  
простой способ  
- повышения  
производи-  
тельности легкая  
крановая система  
PROSYSTEM® !



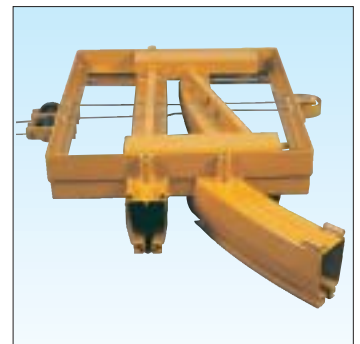
Изменение направления



Кривая траектория



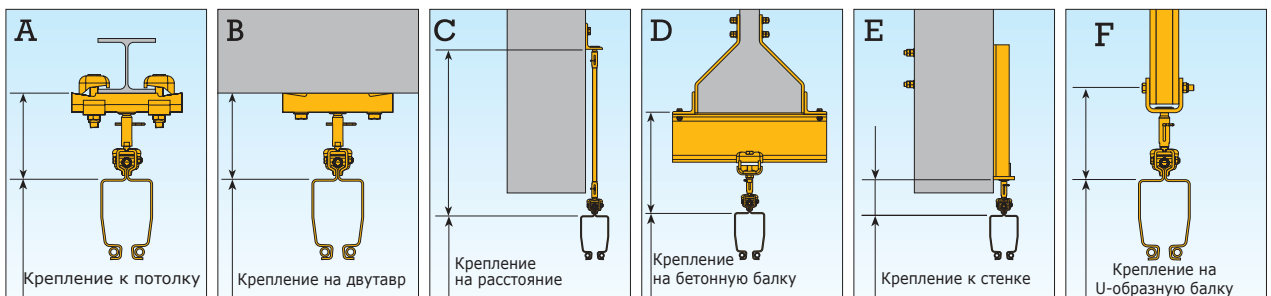
Переключатель  
пути



## Монорельс PROSYSTEM®

- удобный способ решить проблему локального подъема и транспортировки. Это универсальное решение повышает производительность и безопасность в любом месте производства. Так как монорельс функционален и эффективен, то он может быть переформирован, чтобы удовлетворять изменившимся условиям. Монорельс PROSYSTEM® удобно собирается. Различные части могут быть добавлены для выполнения необходимых условий.

### Монтаж



Профил	Тип крепления, расстояние					
	A	B	C	D	E	F
125	103...133	103...133	<500	203...233	48...78	108...138
200/260	128...160	128...160	<500	228...260	84...116	140...172

# PROSYSTEM®

## ОДНО- И ДВУХБАЛОЧНЫЕ КРАНБАЛКИ

Запатентованная тележка – почти бесшумна – **качество рабочей атмосферы.**

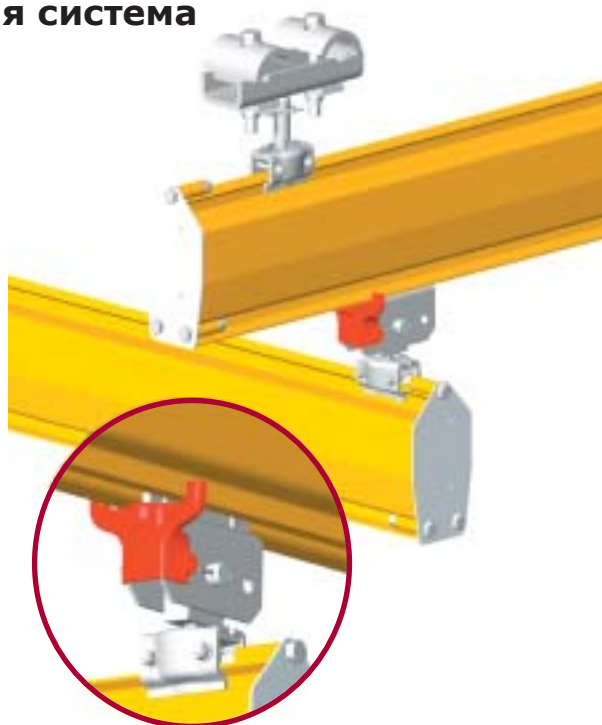
Широкая область применения и легко изменяется – **экономично и эффективно.**

Противоударное порошковое покрытие

Сопротивление качению приблизительно 1% от перемещаемого груза – **эргономично.**

Стандартизованные комплекты конструкции – **минимальное проектирование.**

Защита от перегрузки – **самая безопасная система**



**Также  
доступна уникальная и  
запатентованная защита  
от перегрузки!!!**

Легкая крановая система – лучшее решение для подъемных задач на рабочем месте, благодаря покрытию большого пространства и удобству для пользователя. Покачивание груза минимально, так как тележки самоцентрирующиеся в правильную позицию для подъема. Выбирая легкую крановую систему можно решить много задач на монтажных и сборочных работах, при производстве и обслуживании. Индивидуальный заказ может быть выполнен из комбинации различных профилей.

Наиболее эффективное решение – однобалочный кран. При двухбалочном кране тельфер

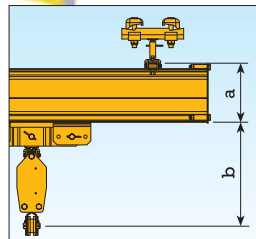
располагается на специальном "седле" между двумя профилями. В последнем случае высота подъема больше, чем при однобалочном кране. Также грузоподъемность удваивается. В некоторых случаях, если необходима максимальная высота подъема, то рекомендуется использовать приподнятый вариант крана, при котором мост приподнят между профилями кранового пути. Стандартные профили мостов поставляются длиной 1-8 м, покрашенные в желтый цвет RAL 1007. При необходимости можно заказать и других размеров, а также красного RAL2002 или зеленого RAL6018 цветов.

# PROSYSTEM®

ОДНО- И  
ДВУХБАЛОЧНЫЕ  
КРАНЫ

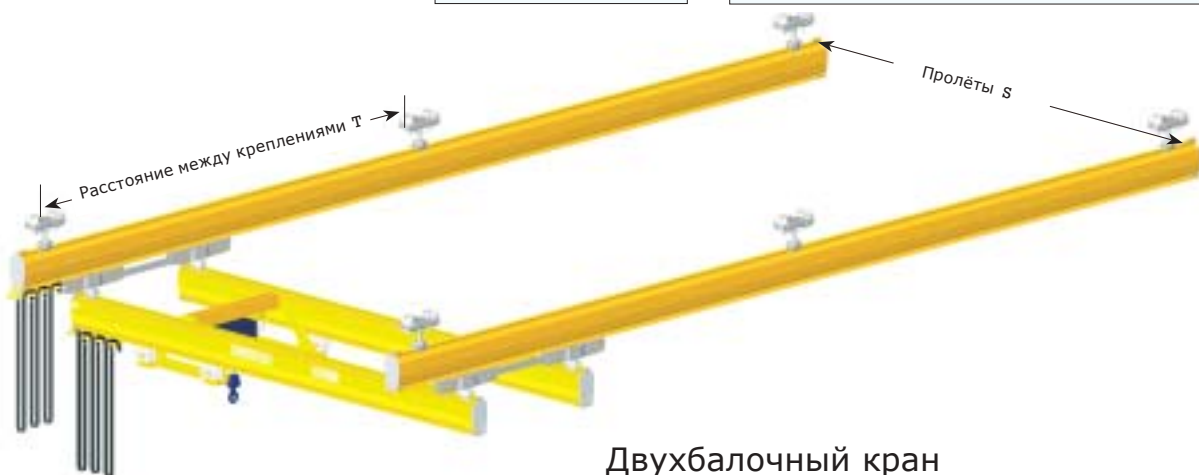


Однобалочный кран

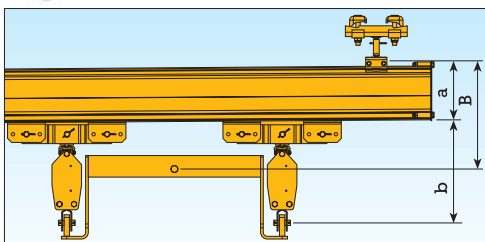


		Кранбалка							
Тип про- фля	a [мм]	b [мм]	S макс / T макс (м)						
			80	125	250	500	1000	1500	
125	150	294	7,8/7,4	6,6/6,6	4,7/4,3	2,6/2,4			
200	222	385	8*/8*	8*/8*	8*/8*	7,1/6,8	4,4/4,3	3,1/2,9	
260	282	445				8*/8*	6,6/6,2	4,6/4,4	

\*максимальная стандартная длина профиля



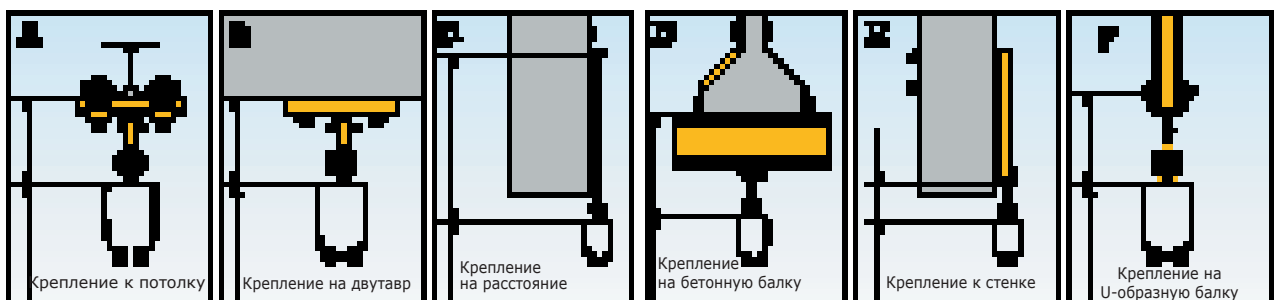
Двухбалочный кран



		Двойная кранбалка									
Тип про- фля	a [мм]	b [мм]	B [ ]	S макс / T макс (м)							
				80	125	250	500	1000	1500	2000	
125	150	294	294	8*/6,5	8*/5,1	6,6/4	4,7/2,9				
200	222	385	392	8*/8*	8/8*	8*/8*	8*/6,4	7,2/5	5,3/3,2	5,3/3,1	
260	282	445	375				8*/8*	8*/6,1	8*/4,6	6,4/3,8	

\*максимальная стандартная длина профиля

## Монтаж



Профиль	Тип крепления, расстояние					

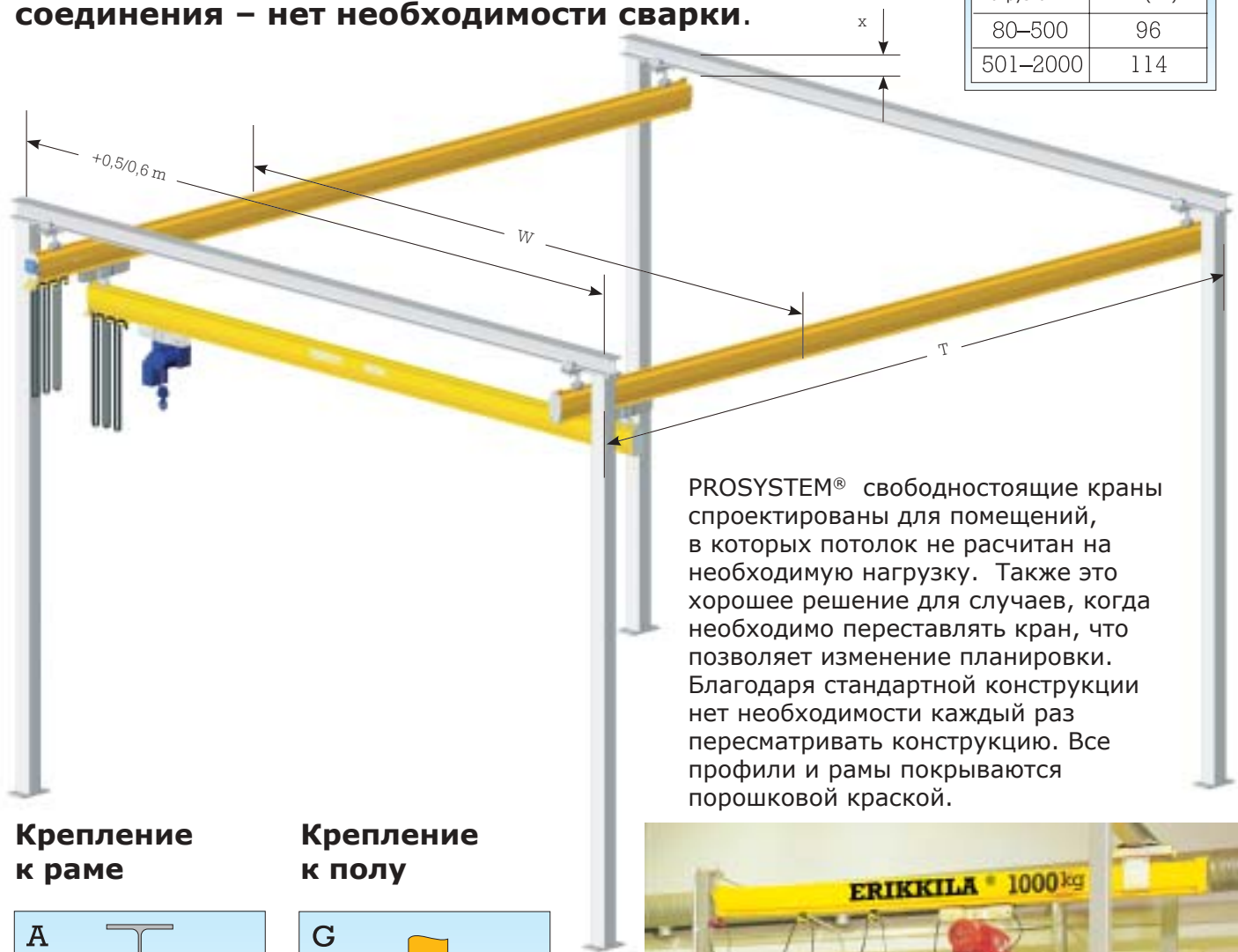
# PROSYSTEM®

## ОДНО- И ДВУХБАЛОЧНЫЕ КРАНБАЛКИ

СВОБОДНОСТОЯЩИЕ

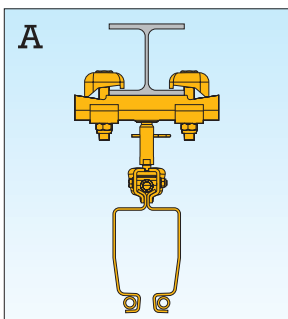
Стандартные размеры – **быстрая поставка.**  
Свободностоящая конструкция – **может быть установлена прямо на пол.**  
Легко устанавливается – **только болтовые соединения – нет необходимости сварки.**

Нагрузка кг	x (мм)
80–500	96
501–2000	114

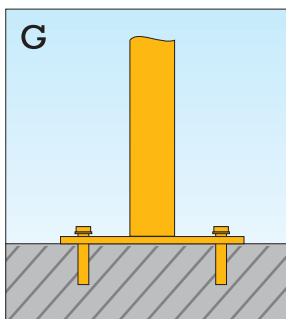


PROSYSTEM® свободностоящие краны спроектированы для помещений, в которых потолок не рассчитан на необходимую нагрузку. Также это хорошее решение для случаев, когда необходимо переставлять кран, что позволяет изменению планировки. Благодаря стандартной конструкции нет необходимости каждый раз пересматривать конструкцию. Все профили и рамы покрываются порошковой краской.

### Крепление к раме



### Крепление к полу



Свободностоящий кран	80кг – 125кг – 250кг – 500кг – 1000кг – 1500кг – 2000кг
Длина балки	2-8м
Стандартная длина пути до	36м
Расстояние между опорами	6м
Стандартная высота	3-4-5м

# PROSYSTEM®

## ОДНО- И ДВУХБАЛОЧНЫЕ КРАНБАЛКИ

ПРИПОДНЯТЫЕ

Стандартная конструкция – **быстрая поставка.**

Небольшая высота конструкции – **повышается высота подъема.**



Приподнятые кранбалки разработаны специально для зданий с ограниченной габаритной высотой и при помощи стандартной конструкции нельзя достигнуть желаемой высоты. Мост крана приподнят между профилями кранового пути. Кран может крепиться как и при помощи имеющихся стандартный креплений к зданию, так и на свободностоящие рамы.



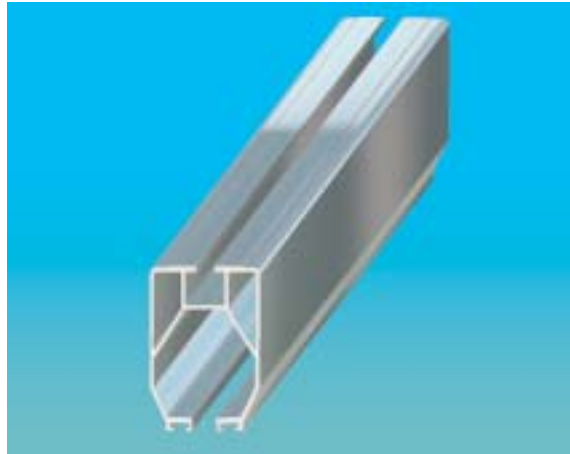
Приподнятая кранбалка				
Тип профиля		(мм)		
Путь	Пролет	E	D	c
125	125	264	159	199
200	200	335	223	269
260	260	395	283	329

Приподнятая двойная кранбалка				
Тип профиля		(мм)		
Путь	Пролет	E	D	B
125	125	264	159	57
200	200	335	223	69
260	260	395	283	69

**Крепления на стр.5 как и для стандартных кранов.**

## Также в наличии:

Алюминевая легкая крановая  
система



Индивидуальное эргономичное  
подъемное устройство



Консольные краны



# **PROSYSTEM®**

ЛЕГКАЯ КРАНОВАЯ СИСТЕМА